



«ΟΙΝΟΑΝΑΛΥΣΗ» ΑΦΡΟΔΙΤΗ Ν. ΚΥΡΙΑΚΟΥ
ΦΛΟΙΟΥΝΤΟΣ 08, Τ.Κ: 20500 NEMEA
ΤΗΛ/ΦΑΧ: 27460 23723 , ΚΙΝ: 6946902874

Εγχειρίδιο λειτουργίας Vin O₂

Τι είναι το VinO₂

Το VinO₂ είναι μια συσκευή που επιτρέπει τη μικρο/μάκρο οξυγόνωση των οίνων σε δεξαμενές με πραγματικό έλεγχο της ροής O₂ σε mg/s. Δεν απαιτεί υψηλή πίεση εισόδου και αντισταθμίζει τις ενδεχόμενες μεταβολές εξωτερικής πίεσης. (ανεξάρτητα από την πίεση εισόδου) με σκοπό να διατηρεί μια συνεχή ροή O₂ καθ' όλη τη διάρκεια μικροοξυγόνωσης. Δεδομένων των αποτελεσματικών αυτοδιαγνωστικών εργαλείων και συστημάτων ασφαλείας, εγγυάται άμεση διακοπή της προσθήκης O₂ αν ανακύψει οποιαδήποτε δυσλειτουργία.

Το VinO₂ μπορεί να χρησιμοποιηθεί με διαφορετικούς τρόπους λειτουργίας:

- Micro mode: Μικροοξυγόνωση που διαρκεί ένα μήνα (σε mg/L/month)
- Macro mode: Μακροοξυγόνωση που διαρκεί μια ημέρα (σε mg/L/ημέρα)
- Personalized: Εξατομικευμένο όπου η διάρκεια οξυγόνωσης καθορίζεται από τον χρήστη (σε mg/L/desired duration).

Ο χρήστης πρέπει να ορίσει **την επιθυμητή δόση O₂ σε όρους βάρους**, καθώς οι δόσεις οι οποίες βασίζονται στον όγκο δεν έχουν νόημα : (Ο αριθμός των χημικών αντιδράσεων που θα συμβούν εξαρτάται από τον αριθμό των μορίων O₂ που χορηγούνται. Σε ένα όγκο O₂ μπορεί να υπάρχουν περισσότερα ή λιγότερα μόρια (δηλαδή διαφορετικό βάρος) ανάλογα με τις επικρατούσες συνθήκες πίεσης και θερμοκρασίας.

Ο χρήστης κατόπιν ορίζει τον όγκο του κρασιού που θα οξυγονωθεί. Το σύστημα αυτόματα υπολογίζει το συνολικό O₂ εκφρασμένο σε βάρος που πρέπει να εγχυθεί και ρυθμίζει τη ροή σύμφωνα με το πρόγραμμα οξυγόνωσης (macro, micro ή personalized) και την επιθυμητή διάρκεια.

Το VinO₂ εγγυάται μια εξαιρετικά γραμμική και συνεχή παροχή O₂: Στην πραγματικότητα δεν χρησιμοποιεί θαλάμους δοσομέτρησης αλλά βασίζεται σε αισθητήρες οι οποίοι μετράνε τη ροή του αερίου σε πραγματικό χρόνο. Ένας ισχυρός επεξεργαστής και ένα πολύ εξελιγμένο λειτουργικό κάνουν τους απαραίτητους υπολογισμούς έτσι ώστε το σύστημα να διατηρεί την επιθυμητή ροή O₂ εκφρασμένη σε βάρος.





«ΟΙΝΟΑΝΑΛΥΣΗ» ΑΦΡΟΔΙΤΗ Ν. ΚΥΡΙΑΚΟΥ
ΦΛΟΙΟΥΝΤΟΣ 08, Τ.Κ: 20500 NEMEA
ΤΗΛ/ΦΑΧ: 27460 23723 , ΚΙΝ: 6946902874

Υπάρχουν πολλαπλά πλεονεκτήματα σε συστήματα τέτοιου τύπου:

- Άριστη γραμμικότητα εφοδιασμού O₂.
- Απαλοιφή μηχανικών μερών στη συσκευή.
- Μειωμένη πίεση εισόδου για την ορθή λειτουργία της συσκευής
- Ελάχιστη πίεση εισόδου ροής: Το O₂ εγχύεται στην ελάχιστη απαιτούμενη πίεση έτσι ώστε να ελαχιστοποιείται η διάμετρος των φυσαλίδων και να βελτιώνεται η απόδοση της οξυγόνωσης.
- Άμεση αυτόματη αντιστάθμιση των μεταβολών της πίεσης: Το σύστημα αυτόματα προσαρμόζεται σε μεταβολές της πίεσης εξόδου (π.χ που μπορεί να οφείλονται σε φράξιμο του ακροφυσίου (μπεκ) ή της ατμοσφαιρικής πίεσης), μεταβάλλοντας τον όγκο της ροής του αερίου έτσι ώστε να επιτυγχάνεται μια σταθερή ροή O₂ σε όρους βάρους. Μπορεί να αντισταθμίσει και τις μεταβολές στην πίεση εισόδου διατηρώντας μια συνεχή ροή εξόδου. Αν εμφανισθούν συνθήκες όπου το σύστημα δεν μπορεί να αυτορυθμιστεί, η προμήθεια διακόπτεται άμεσα και το σχετικό λάθος εμφανίζεται στην οθόνη.
- Είναι δυνατόν να χρησιμοποιηθεί σχεδόν οποιοσδήποτε τύπος ακροφυσίου (διαφορές στο ακροφύσιο επηρεάζουν τη διάμετρο των φυσαλίδων του O₂)
- Οι δόσεις του O₂ εξαρτώνται και μπορεί να κυμαίνονται από 0,1 mg/L/Month σε όγκο 200 L έως μέγιστη δόση 10 mg/L/day σε 150.000 L.





«ΟΙΝΟΑΝΑΛΥΣΗ» ΑΦΡΟΔΙΤΗ Ν. ΚΥΡΙΑΚΟΥ
ΦΛΟΙΟΥΝΤΟΣ 08, Τ.Κ: 20500 NEMEA
ΤΗΛ/ΦΑΧ: 27460 23723 , ΚΙΝ: 6946902874

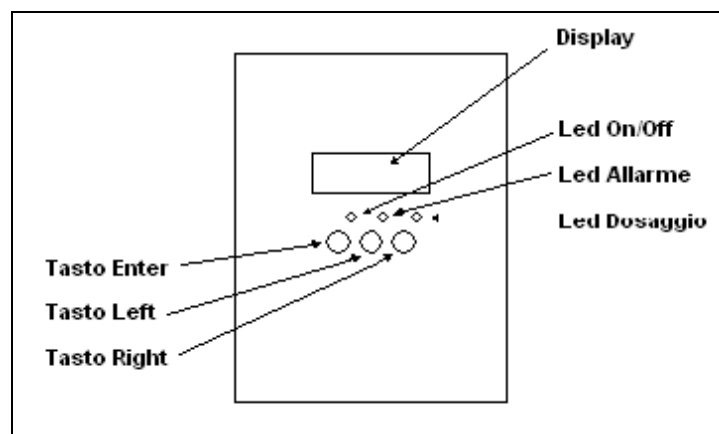
Περιγραφή VinO₂

Είναι ένα ρυθμιζόμενο σύστημα το οποίο διατίθεται στα παρακάτω μοντέλα:

1. VinO₂ 1 εξόδου, σε ανοξειδωτή συσκευασία, με οθόνη LCD και 3 πλήκτρα που επιτρέπουν στον χρήστη να ορίσει τις ρυθμίσεις οξυγόνωσης και να δει τις επιλεγμένες παραμέτρους κατά τη λειτουργία.
2. VinO₂ 5 εξόδων, σε ανοξειδωτή συσκευασία, με οθόνη αφής όπου εμφανίζονται όλες οι δεξαμενές με δυνατότητα σύνδεσης σε δίκτυο ή παρακολούθησης μέσω PC.
3. VinO₂ 10 εξόδων σε ανοξειδωτή συσκευασία, με οθόνη αφής όπου εμφανίζονται όλες οι δεξαμενές, με δυνατότητα σύνδεσης σε δίκτυο ή παρακολούθησης μέσω PC.
4. VinO₂ 20 εξόδων σε ανοξειδωτή συσκευασία, με οθόνη αφής όπου εμφανίζονται όλες οι δεξαμενές, με δυνατότητα σύνδεσης σε δίκτυο ή παρακολούθησης μέσω PC.
5. VinO₂ 30 εξόδων, σε ανοξειδωτή συσκευασία, με οθόνη αφής όπου εμφανίζονται όλες οι δεξαμενές με δυνατότητα σύνδεσης σε δίκτυο ή παρακολούθησης μέσω PC.

Το VinO₂ μονής εξόδου είναι κατασκευασμένο από ανοξειδωτο ατσάλι με 1 είσοδο O₂ και 1 εξόδο και ένα καλώδιο σύνδεσης ρεύματος. Στη μία πλευρά υπάρχει ο διακόπτης on/off. Μπροστά (Εικ. 1) υπάρχουν:

- Οθόνη υγρών κρυστάλλων
- 3 Κουμπιά
- 3 λυχνίες- φώτα ελέγχου LED



Εικόνα 1





«ΟΙΝΟΑΝΑΛΥΣΗ» ΑΦΡΟΔΙΤΗ Ν. ΚΥΡΙΑΚΟΥ
ΦΛΟΙΟΥΝΤΟΣ 08, Τ.Κ: 20500 NEMEA
ΤΗΛ/ΦΑΧ: 27460 23723 , ΚΙΝ: 6946902874

Η οθόνη εμφανίζει τις πληροφορίες λειτουργίας και ελέγχου
Ο χρήστης ορίζει το σύστημα χρησιμοποιώντας τα 3 κουμπιά, ως ακολούθως:

- Το κουμπί «Enter» επιβεβαιώνει την επιλογή.
- Το κουμπί «Left arrow» μετακινεί τον κέρσορα της οθόνης στην επιλογή που βρίσκεται αριστερά από το σημείο που βρίσκεται ο κέρσορας εκείνη τη στιγμή , ή μειώνει την τιμή που θέλουμε να τροποποιήσουμε.
- Το κουμπί «Right arrow» μετακινεί τον κέρσορα της οθόνης στην επιλογή που βρίσκεται δεξιά από το σημείο που βρίσκεται ο κέρσορας εκείνη τη στιγμή , ή αυξάνει την τιμή που θέλουμε να τροποποιήσουμε.

Οι 3 λυχνίες-φώτα έχουν τις ακόλουθες λειτουργίες:

- Το φωτάκι On/Off LED (πράσινο) φωτίζει όταν το σύστημα είναι ανοικτό.
- Το φωτάκι συναγερμού Alarm LED (κόκκινο) φωτίζει όταν υπάρχει προειδοποίηση.
- Το φωτάκι δοσολογίας Dosage LED (πράσινο) αναβοσβήνει κατά τη διάρκεια παροχής O₂, το φωτάκι αναβοσβήνει ταχύτερα όταν η προμήθεια O₂ είναι μεγαλύτερη.

Στο αριστερό μέρος υπάρχει ο διακόπτης λειτουργίας, μια ασφάλεια και μία είσοδος για καλώδιο ρεύματος. Στα δεξιά υπάρχει 1 είσοδος και 1 έξοδος αερίου και μια έξοδος ασφαλείας.

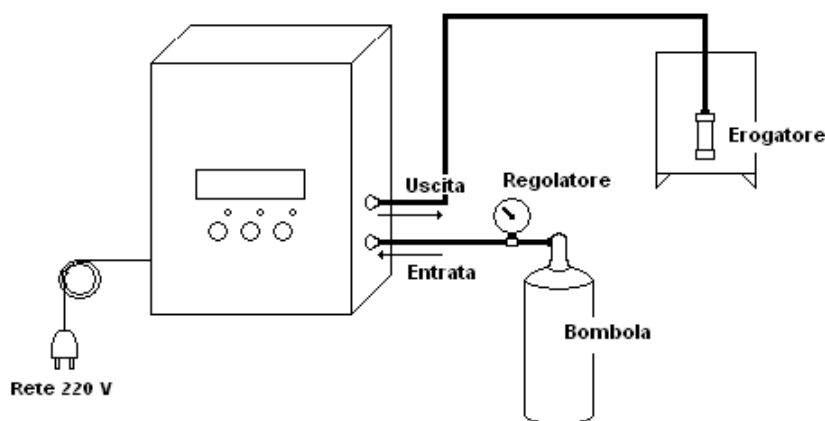




«ΟΙΝΟΑΝΑΛΥΣΗ» ΑΦΡΟΔΙΤΗ Ν. ΚΥΡΙΑΚΟΥ
ΦΛΟΙΟΥΝΤΟΣ 08, Τ.Κ: 20500 NEMEA
ΤΗΛ/ΦΑΧ: 27460 23723 , ΚΙΝ: 6946902874

Εγκατάσταση VinO₂

Για να εγκατασταθεί το VinO₂ μονής εξόδου ακολουθείστε τη διαδικασία που εμφανίζεται παρακάτω στην εικόνα 2.



Εικόνα 2

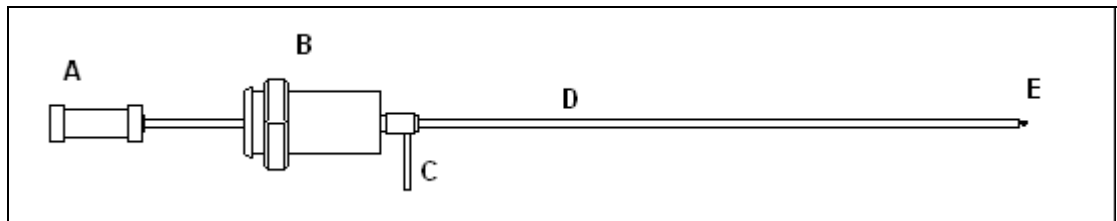
1. Τοποθετήστε το σύστημα σε μια κατάλληλη περιοχή, **κοντά στη δεξαμενή** που πρόκειται να οξυγονωθεί και σε κάθετη θέση.
2. Συνδέστε την είσοδο του αερίου με μια φιάλη O₂ με **ρυθμιστή πίεσης**.
3. Ρυθμίστε την έξοδο της πίεσης από τη φιάλη στα **5 bar** περίπου. Αυτή η πίεση διασφαλίζει καλύτερη λειτουργία του VinO₂. Το σύστημα σταματάει όταν η πίεση εισόδου είναι <4 bar ή > 5,5 bar.
4. Συνδέστε την έξοδο του αερίου στη ράβδο έγχυσης χρησιμοποιώντας τις κατάλληλες σωληνώσεις (συνθετικά λάστιχα μη διαπερατά στο O₂).
5. Προτείνεται να παρεμβάλλεται μια **μονής κατεύθυνσης βαλβίδα** μεταξύ του ακροφυσίου και της ράβδου έτσι ώστε να αποτραπεί αναρρόφηση συστατικών στο λάστιχο τροφοδοσίας και πιθανή βλάβη της συσκευής.
6. Εισάγετε τη ράβδο έγχυσης στη δεξαμενή που πρόκειται να οξυγονωθεί: ράβδοι από αλουμίνια πρέπει να βυθίζονται σε υδραλκοολικά διαλύματα τουλάχιστον 24 ώρες πριν τη χρήση.
7. Συνδέστε στην πρίζα σε παροχή 220 Volt.





«ΟΙΝΟΑΝΑΛΥΣΗ» ΑΦΡΟΔΙΤΗ Ν. ΚΥΡΙΑΚΟΥ
ΦΛΟΙΟΥΝΤΟΣ 08, Τ.Κ: 20500 NEMEA
ΤΗΛ/ΦΑΧ: 27460 23723 , ΚΙΝ: 6946902874

Συναρμολόγηση της ράβδου έγχυσης



1. Ελαφρά ανοικτό το C.
2. Εξάγεται ελαφρά τη ράβδο D μέχρι η κασέτα A βρεθεί μέσα στο B.
3. Εισάγετε το σωλήνα VinO2 στην κατάλληλο σύνδεσμο E.
4. Προσαρμόστε το σύνδεσμο B (Garolla ή DIN) στη δεξαμενή και σφίξτε καλά.
5. Ανοίξτε τη βαλβίδα της δεξαμενής.
6. Σπρώξτε τη ράβδο στη δεξαμενή στο επιθυμητό μήκος (η καλύτερη θέση είναι όταν το A βρεθεί στη μέση της δεξαμενής.
7. Σφίξτε το C.



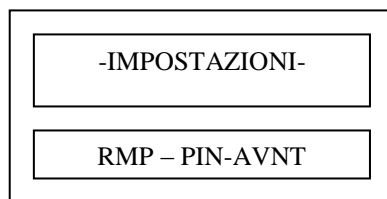


«ΟΙΝΟΑΝΑΛΥΣΗ» ΑΦΡΟΔΙΤΗ Ν. ΚΥΡΙΑΚΟΥ
ΦΛΟΙΟΥΝΤΟΣ 08, Τ.Κ: 20500 NEMEA
ΤΗΛ/ΦΑΧ: 27460 23723 , ΚΙΝ: 6946902874

Οδηγίες χρήσης VinO2

Εγκαταστήστε το σύστημα VinO2 όπως αναφέρθηκε στην προηγούμενη παράγραφο.

Όταν το VinO2 ανοιχθεί τότε το σύστημα αυτοβαθμονομείται. Η σελίδα των ρυθμίσεων εμφανίζεται στην οθόνη (εικ.3)



Εικόνα 3.

Τρεις επιλογές είναι δυνατές:

1. Η RMP επιλογή εισάγει αέριο στο σωλήνα εξαγωγής. Για να γεμίσει ο σωλήνας και να φέρει το αέριο εσωτερικά σε μια υψηλότερη πίεση κρατήστε πατημένο το κουμπί «Enter» στον απαιτούμενο χρόνο. Σημαντικό γεμίστε το σωλήνα πριν εισάγετε τη ράβδο έγχυσης στη δεξαμενή.
2. Επιλέγοντας τη δυνατότητα PIN (πίεση εισαγωγής) και πατώντας «Enter» η σε πραγματικό χρόνο πίεση εισαγωγής εμφανίζεται και ενημερώνεται στην οθόνη, και συνεπώς είναι δυνατό να ρυθμιστεί κανονικά η πίεση ρυθμίζοντας την πίεση από το ρυθμιστή πίεσης της φιάλης O2.
3. Επιλέγοντας τη δυνατότητα «AVNT» (Επόμενο) και πατώντας «Enter» το σύστημα πηγαίνει στη λειτουργία επιλογή οθόνης. (Εικόνα 4)

Εάν το σύστημα παραμείνει στη σελίδα των ρυθμίσεων για 15 δευτερόλεπτα χωρίς καμία εισαγωγή από το χρήστη, αυτόματα αλλάζει στη λειτουργία επιλογής.

Στη λειτουργία επιλογής (εικ. 4) είναι δυνατό να επιλέξετε μεταξύ των επιλογών «MICRO», «MACRO» και «PERS»:

MICRO: 1 μήνας μικροοξυγόνωσης

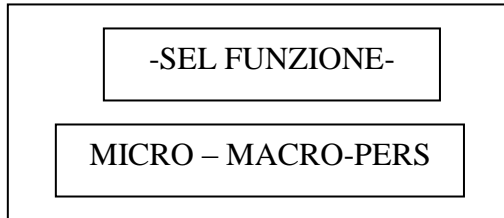
MACRO: 1 μέρα μακροοξυγόνωσης

PERS: Εξατομικευμένη διάρκεια οξυγόνωσης.



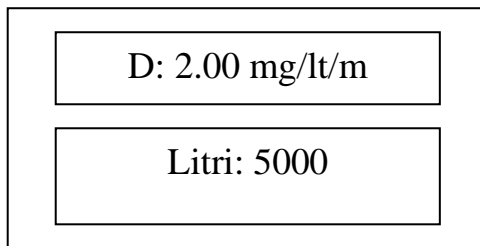


«ΟΙΝΟΑΝΑΛΥΣΗ» ΑΦΡΟΔΙΤΗ Ν. ΚΥΡΙΑΚΟΥ
ΦΛΟΙΟΥΝΤΟΣ 08, Τ.Κ: 20500 NEMEA
ΤΗΛ/ΦΑΧ: 27460 23723 , ΚΙΝ: 6946902874



Εικόνα 4

Όταν επιβεβαιωθεί η επιλογή πατώντας «Enter» Θα εμφανιστεί η οθόνη δοσολογίας (Εικόνα 5).



Εικόνα 5

Επιλέγοντας μέσω των κουμπιών «Left arrow», «Right arrow» (πατώντας αντίστοιχα) μπορούμε να αυξήσουμε ή να μειώσουμε τη δόση. Η δόση υπολογίζεται σε mg/L/m (mg ανά λίτρο ανά μήνα) για την επιλογή «MICRO» και σε mg/L/d (mg ανά λίτρο ανά ημέρα) στην επιλογή «MACRO» και σε mg/L (mg ανά λίτρο) αν επιλεγεί η δυνατότητα «PERS». Όταν θέσετε την επιθυμητή δοσολογία επιβεβαιώστε επιλέγοντας «Enter». Τα λίτρα του κρασιού που πρόκειται να οξυγονωθεί θα σας ζητηθούν. Τα κουμπιά «left-right arrow» χρησιμοποιούνται ξανά για να επιλέξουμε τον αριθμό των λίτρων και η επιβεβαίωση με το κουμπί «Enter». Αν έχει επιλεγεί το εξατομικευμένο σύστημα δοσολογίας θα ζητηθεί και ο χρόνος. Το σύστημα υπολογίζει την ελάχιστη διάρκεια σύμφωνα με τη δόση και τα λίτρα που προηγούμενα εισαγάγαμε. Ο χρήστης μπορεί να αποδεχτεί την προτεινόμενη διάρκεια ή να επιλέξει μια μεγαλύτερης διάρκειας χρησιμοποιώντας τα κουμπιά «arrows» και να επιβεβαιώσει με «Enter». Όταν οι απαιτούμενες τιμές έχουν εισαχθεί το σύστημα ζητάει επιβεβαίωση πριν αρχίσει την οξυγόνωση. Πατώντας «Enter» όταν ο κέρσορας αναβοσβήνει στο “START” η οξυγόνωση αρχίζει, αν ο κέρσορας αναβοσβήνει στο “CANCEL” το σύστημα επανέρχεται στην αρχική οθόνη επιλογής.





«ΟΙΝΟΑΝΑΛΥΣΗ» ΑΦΡΟΔΙΤΗ Ν. ΚΥΡΙΑΚΟΥ
ΦΛΟΙΟΥΝΤΟΣ 08, Τ.Κ: 20500 NEMEA
ΤΗΛ/ΦΑΧ: 27460 23723 , ΚΙΝ: 6946902874

Κατά τη διάρκεια της οξυγόνωσης η οθόνη εμφανίζει σελίδες που συνοψίζουν τη διαδικασία:

- Πληροφορίες: Σελίδα πληροφοριών του συστήματος

**-EVERINTEC-
VINO2**

Εικόνα 6

- Δοσολογία: Η οθόνη εμφανίζει την επιλεγμένη δοσολογία: Η πρώτη γραμμή (“D”) είναι η τιμή της δόσης σε mg/L/month ή mg/L/day και η δεύτερη γραμμή (“LITRI”) είναι ο αριθμός των λίτρων του οίνου προς οξυγόνωση.

D: 2.00 mg/lt/m

Litri: 5000

Εικόνα 7

- Ολική δόση: Η πρώτη γραμμή (“TOT”) δείχνει το συνολικό ποσό O₂ που πρέπει να εγχυθεί, η δεύτερη γραμμή (“F”) μας δείχνει την ποσότητα που έχει ως τώρα εγχυθεί στον οίνο μας μέχρι αυτή τη στιγμή.

TOT: 10000.00 mg

F: 0.600 mg

Εικόνα 8





«ΟΙΝΟΑΝΑΛΥΣΗ» ΑΦΡΟΔΙΤΗ Ν. ΚΥΡΙΑΚΟΥ
ΦΛΟΙΟΥΝΤΟΣ 08, Τ.Κ: 20500 NEMEA
ΤΗΛ/ΦΑΧ: 27460 23723 , ΚΙΝ: 6946902874

- Χρόνος: Η πρώτη γραμμή (“Tt”) εμφανίζει τη συνολική διάρκεια του πρωτοκόλλου μάκρο/μίκρο οξυγόνωσης, η δεύτερη γραμμή (“Te”) είναι ο χρόνος που έχει περάσει από την αρχή της οξυγόνωσης.

Tt: 30d 00h 00m
Te: 10d 02h 48m

Εικόνα 9

- Πίεση: Η πίεση εισαγωγής “Pin” και η πίεση εξαγωγής “Pout” εμφανίζονται σε μονάδες bar.

Pin: 3.25 bar
Pout: 1.28 bar

Εικόνα 10

Κατά τη διάρκεια της οξυγόνωσης είναι δυνατό να αναστείλουμε την προσθήκη του O2 πατώντας “Enter”.

**-SOSPENSIONE-
CONT-ESCI-PERS**

Εικόνα 11

Μόλις εμφανιστεί η σελίδα όπως στην εικόνα 11 έχουμε τη δυνατότητα των παρακάτω επιλογών:

“CONT” : Για να επανεκκινήσουμε την οξυγόνωση από το σημείο της διακοπής, διατηρώντας τις ίδιες ρυθμίσεις.

“ESCI”: Για να σταματήσουμε τελείως την οξυγόνωση και να γυρίσουμε στην αρχική σελίδα επιλογών.

“PERS”: Επιτρέπει μια επιπλέον εξατομικευμένη οξυγόνωση και όταν αυτή τελειώσει το σύστημα ξαναγυρίζει στην αρχικές ρυθμίσεις πριν τη διακοπή, για να ολοκληρώσει το πρόγραμμα οξυγόνωσης που αναβλήθηκε λόγω της διακοπής. Επιλέγοντας αυτή την επιλογή μια νέα σελίδα θα εμφανισθεί στην οθόνη ζητώντας μας τη νέα μας επιλογή όσον αφορά τη δοσολογία O2.





«ΟΙΝΟΑΝΑΛΥΣΗ» ΑΦΡΟΔΙΤΗ Ν. ΚΥΡΙΑΚΟΥ
ΦΛΟΙΟΥΝΤΟΣ 08, Τ.Κ: 20500 NEMEA
ΤΗΛ/ΦΑΧ: 27460 23723 , ΚΙΝ: 6946902874

Durata 170 min
Ripr Auto: S/N

Εικόνα 12

Ακόμα μια φορά είναι απαραίτητο να εισάγουμε τη δόση (σε mg/L) και τα λίτρα του κρασιού μας. Στην επόμενη σελίδα η διάρκεια της οξυγόνωσης θα σας ζητηθεί. Στη δεύτερη γραμμή εμφανίζεται η ένδειξη “RIPR AUTO” “S/N” . Επιλέγοντας “S” Το σύστημα μετά την Personalized Οξυγόνωση θα επιστρέψει αυτόματα στις προηγούμενες ρυθμίσεις, ξεκινώντας από εκεί που είχε μείνει. Επιλέγοντας “N” μετά την Personalized οξυγόνωση το σύστημα θα επανέλθει στη σελίδα διακοπής όπου ο χρήστης θα πρέπει να επιλέξει αν θα επανεκκινήσει το προηγούμενο πρόγραμμα οξυγόνωσης (“CONT” επιλογή) ή θα τερματίσει το προηγούμενο πρόγραμμα (“ESCI” επιλογή).





«ΟΙΝΟΑΝΑΛΥΣΗ» ΑΦΡΟΔΙΤΗ Ν. ΚΥΡΙΑΚΟΥ
ΦΛΟΙΟΥΝΤΟΣ 08, Τ.Κ: 20500 NEMEA
ΤΗΛ/ΦΑΧ: 27460 23723 , ΚΙΝ: 6946902874

ΕΠΙΛΥΣΗ ΠΡΟΒΛΗΜΑΤΩΝ

Εάν υπάρξει κάποιο σφάλμα κατά τη διάρκεια της μικρο/μακρο οξυγόνωσης, η παροχή O₂ διακόπτεται και η οθόνη εμφανίζει τη σελίδα των λαθών. Είναι δυνατό να επιλέξετε τη δυνατότητα “CONT” ώστε το σύστημα να προσπαθήσει να επανεκκινήσει το πρόγραμμα που διακόπηκε ή την επιλογή “ESCI” για να τερματίσει την οξυγόνωση.

Στη σελίδα λαθών ο τύπος του λάθους που συμβαίνει εμφανίζεται και μπορεί να είναι ένα από τα ακόλουθα:

- HIGH TEMPERATURE: Η θερμοκρασία του αερίου είναι πολύ υψηλή (max 50 °C)
- LOW TEMPERATURE: Η θερμοκρασία του αερίου είναι πολύ χαμηλή (min 0 °C).
- LOW in pressure: Η πίεση εισαγωγής είναι πολύ χαμηλή.
- HIGH in pressure: Η πίεση εισαγωγής είναι πολύ υψηλή.
- P out LOW: Η πίεση εξαγωγής είναι πολύ χαμηλή.
- P out HIGH: Η πίεση εξαγωγής είναι πολύ υψηλή.
- PRESSURE OSCILLATION: Συνέβηκε μια απότομη μεταβολή της πίεσης.
- LOW BATT: Τα επίπεδα της μπαταρίας είναι τόσο χαμηλά ώστε να μη διασφαλίζεται η ορθή λειτουργία του συστήματος.
- ABNOMAL SUPPLY VOLTAGE: Όταν η τάση του ρεύματος έχει μεγάλες μεταπτώσεις.
- DEVICE FAULTY: Το σύστημα δοσολογίας εμφανίζει ελαττωματική λειτουργία.

Εάν κατά τη διάρκεια της οξυγόνωσης το σύστημα κλείσει από λάθος χειρισμό ή αν υπάρχει διακοπή ρεύματος, τότε όταν το σύστημα ανοίξει, η σελίδα παύσης της τελευταίας οξυγόνωσης φορτώνεται έτσι ώστε να επανεκκινήσει τη οξυγόνωση από τη στιγμή της διακοπής.

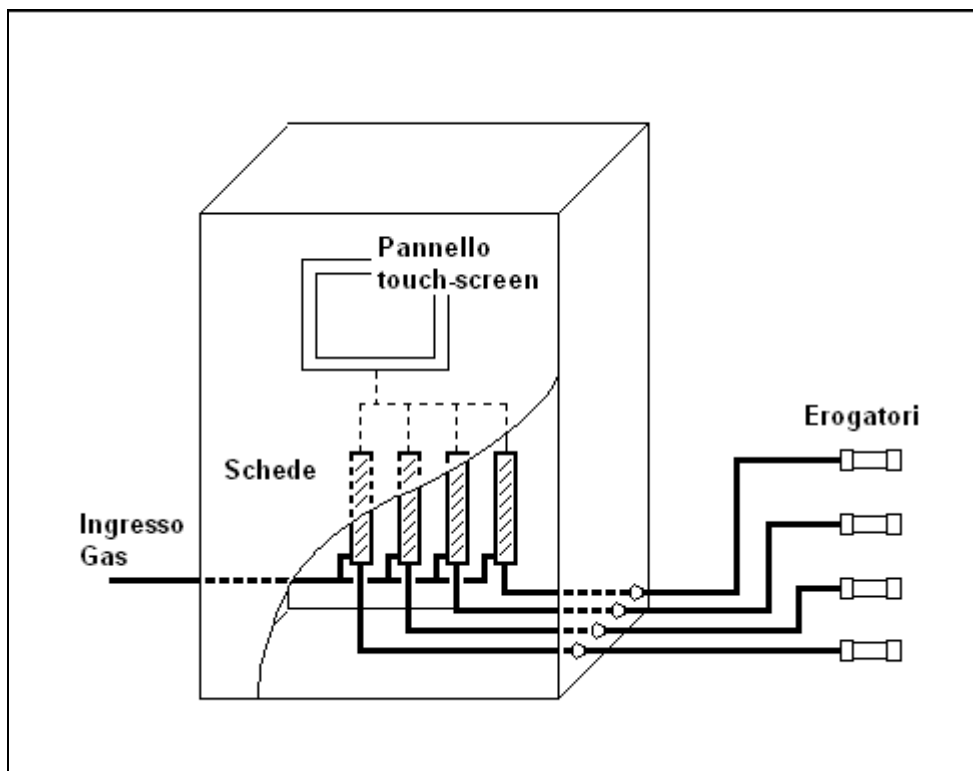




«ΟΙΝΟΑΝΑΛΥΣΗ» ΑΦΡΟΔΙΤΗ Ν. ΚΥΡΙΑΚΟΥ
ΦΛΟΙΟΥΝΤΟΣ 08, Τ.Κ: 20500 NEMEA
ΤΗΛ/ΦΑΧ: 27460 23723 , ΚΙΝ: 6946902874

ΟΘΟΝΗ ΑΦΗΣ-ΕΛΕΓΧΟΥ

Το σύστημα VinO2 μπορεί να συνδεθεί με μία οθόνη αφής. Με αυτό το σύστημα είναι δυνατό να ελέγχουμε όλες τις ανεξάρτητες εξόδους (μέχρι ενός μεγίστου 30 εξόδων ανά οθόνη ελέγχου. Στην εικόνα 13 εμφανίζεται η σύνδεση. Κάθε σημείο τροφοδοσίας διαχειρίζεται ανεξάρτητα. Έτσι μπορείτε να εφαρμόσετε διαφορετικά πρωτόκολλα με διαφορετικές δοσολογίες σε κάθε δεξαμενή.



Εικόνα 13.

1) Γενική σελίδα οθόνης

Όταν η οθόνη ανάβει τότε τα στοιχεία για κάθε συσκευή στο δίκτυο εμφανίζονται στη σελίδα και εμφανίζεται η κατάσταση του καθενός. (Βλέπε σελίδα 14). Κάθε VinO2 αναπαρίσταται με μια εικόνα δεξαμενής και μιας ράβδου τροφοδοσίας. Αυτή η εικόνα αλλάζει ανάλογα με τις συνθήκες: Αν υπάρχει σε εξέλιξη οξυγόνωση εμφανίζονται φυσαλίδες, εάν η οξυγόνωση διακόπτεται εμφανίζεται ένα χέρι. Πάνω αριστερά υπάρχει ένα γράμμα που ταυτοποιεί τη λειτουργία που



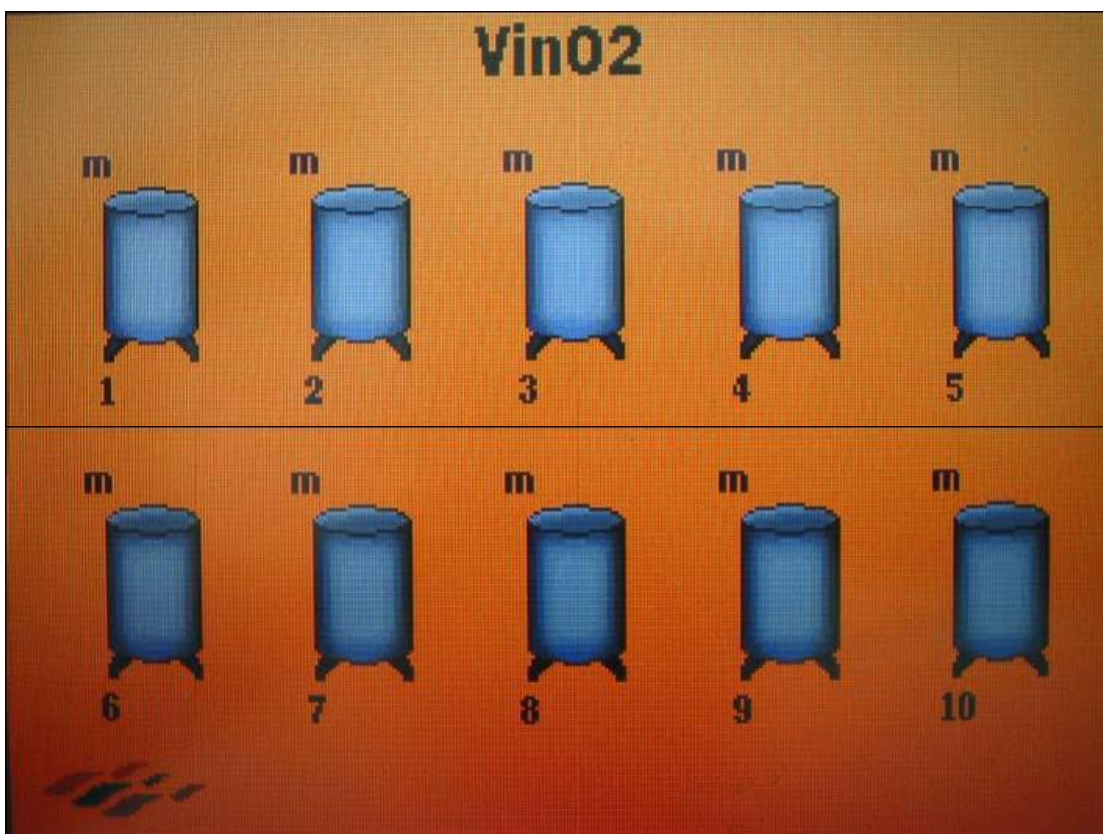


«ΟΙΝΟΑΝΑΛΥΣΗ» ΑΦΡΟΔΙΤΗ Ν. ΚΥΡΙΑΚΟΥ

ΦΛΟΙΟΥΝΤΟΣ 08, Τ.Κ: 20500 NEMEA

ΤΗΛ/ΦΑΧ: 27460 23723 , ΚΙΝ: 6946902874

βρίσκεται σε εξέλιξη. “m” για μικροοξυγόνωση, “M” για μάκροοξυγόνωση, “P” για εξατομικευμένη οξυγόνωση. Κάτω δεξιά υπάρχει ένας κώδικας συσκευής (μεταξύ 1 και 240). Κάτω αριστερά υπάρχει το λογότυπο της EVERINTEC: επιλέγοντας πάνω στο λογότυπο μας εμφανίζει μια σελίδα σχετικά με τον κατασκευαστή. Επιλέγοντας πάνω σε μια ανεξάρτητη συσκευή πάνω στην οθόνη μας εμφανίζεται η λειτουργία της αντίστοιχης συσκευής-δεξαμενής.



Εικόνα 14.

2) Σελίδα λειτουργίας

Η σελίδα λειτουργίας είναι αυτή που εμφανίζονται όλες οι παράμετροι για κάθε μονάδα VinO2 που μπορεί να ελεγχθούν (βλ. εικ.15). Πάνω αριστερά υπάρχει μια μπάρα ένδειξης που εμφανίζει την κατάσταση της συσκευής. Στα δεξιά εμφανίζεται ο αριθμός ταυτοποίησης του VinO2 (ο αριθμός της συσκευής δεξαμενής). Η εικόνα αλλάζει ανάλογα με την











«ΟΙΝΟΑΝΑΛΥΣΗ» ΑΦΡΟΔΙΤΗ Ν. ΚΥΡΙΑΚΟΥ

ΦΛΟΙΟΥΝΤΟΣ 08, Τ.Κ: 20500 NEMEA
ΤΗΛ/ΦΑΧ: 27460 23723 , ΚΙΝ: 6946902874


κατάσταση της συσκευής: Ανενεργή, σε λειτουργία, σε διακοπή κλπ. Κάτω από τη γραμμή λειτουργίας υπάρχουν ενδείξεις που σχετίζονται με την επιλεγμένη λειτουργία, τη δοσολογία και τα λίτρα του οίνου. Παρακάτω υπάρχει η επιλεγμένη διάρκεια οξυγόνωσης, ο χρόνος που έχει περάσει από την έναρξη, (μηδέν όταν η συσκευή είναι ανενεργή), την ολική δοσολογία που επιλέχθηκε και το ποσό που έχει τροφοδοτηθεί ο οίνος μας από την έναρξη. Ακόμα παρακάτω εμφανίζεται η θερμοκρασία και η εισαγωγή πίεσης. Κάτω, μαζί με το λογότυπο της EVERINTEC, που οδηγεί στη σελίδα των πληροφοριών, υπάρχουν τα κουμπιά για τη διαχείριση του VinO2.

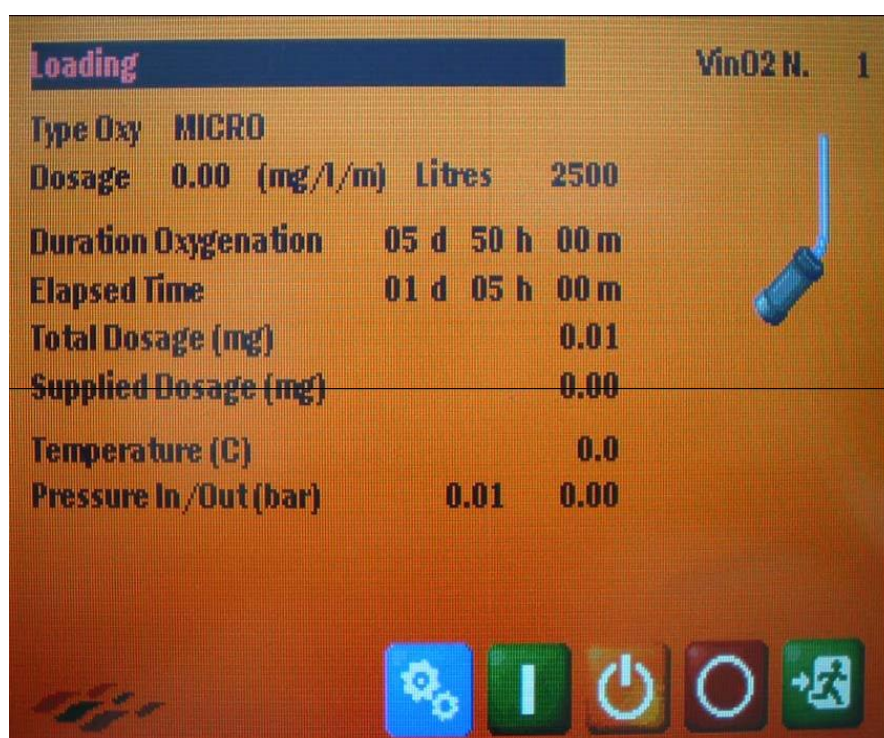
-  “Ρυθμίσεις οξυγόνωσης”: επιλέγοντας αυτό το κουμπί μας φέρνει στη σελίδα των ρυθμίσεων. Δείτε σχετική παράγραφο για περισσότερες λεπτομέρειες.
-  ”Εκκίνηση”: Επιλέγοντας αυτό το κουμπί ξεκινά η οξυγόνωση εάν δεν είναι ήδη ενεργή, η ξανά ξεκινάει εάν ήταν σε φάση παύσης.
-  “Παύση”: Επιλέγοντας αυτό το κουμπί διακόπτεται η παρούσα οξυγόνωση.
-  “Σταμάτημα”: Επιλέγοντας αυτό το κουμπί μια ήδη διακοπόμενη οξυγόνωση ακυρώνεται και το VinO2 γυρίζει σε κατάσταση ανενεργή. Σημειώστε ότι για να ακυρώσετε μια οξυγόνωση πρέπει πρώτα να την παύσετε πατώντας το κουμπί “Παύση” και μετά πατώντας το “Σταμάτημα”: αυτό είναι ένα επιπλέον μέτρο ασφάλειας, με σκοπό να αποφύγουμε ακύρωση οξυγόνωσης από ακούσιο πάτημα ενός κουμπιού.
-  Έξοδος: Επιλέγοντας αυτό το κουμπί επανέρχεσθε στη γενική σελίδα.
-  Γέμισμα σωλήνα: Αυτό το κουμπί χρησιμοποιείται όταν το σβήσουμε το VinO2, τότε που είναι δυνατόν να γεμίσουμε το σωλήνα με O2. Το πρώτο «κλικ» ξεκινά την προμήθεια O2 (Η εικόνα και η κατάσταση του συστήματος αλλάζουν): το δεύτερο «κλικ» σταματά την τροφοδοσία.





«ΟΙΝΟΑΝΑΛΥΣΗ» ΑΦΡΟΔΙΤΗ Ν. ΚΥΡΙΑΚΟΥ
ΦΛΟΙΟΥΝΤΟΣ 08, Τ.Κ: 20500 NEMEA
ΤΗΛ/ΦΑΧ: 27460 23723 , ΚΙΝ: 6946902874

-  Παρεμβαλλόμενο νέο πρόγραμμα οξυγόνωσης: Αυτό το κουμπί εμφανίζεται όταν η οξυγόνωση έχει διακοπεί. Σε αυτήν την περίπτωση είναι πιθανό να ορίσουμε ένα νέο πρόγραμμα, το οποίο όταν τελειώσει θα ξαναγυρίσει στην αρχική σελίδα της διακοπής. Επιλέγοντας αυτό το κουμπί εμφανίζεται η οθόνη για τον ορισμό των νέων παραμέτρων του προγράμματος. (για πληροφορίες αναφερθείτε στη σελίδα “Ενδιάμεση εξατομικευμένη ρύθμιση δοσολογίας”.



Εικόνα 15.

3) Σελίδα ρυθμίσεων

Σε αυτή τη σελίδα (βλ. Εικόνα 16) ρυθμίζεται η επιλεγμένη μονάδα VinO2-δεξαμενή.

Πάνω δεξιά εμφανίζεται το νούμερο του VinO2-δεξαμενής. Από κάτω υπάρχουν 3 επιλογές για να διαλέξουμε το επιθυμητό πρόγραμμα οξυγόνωσης.

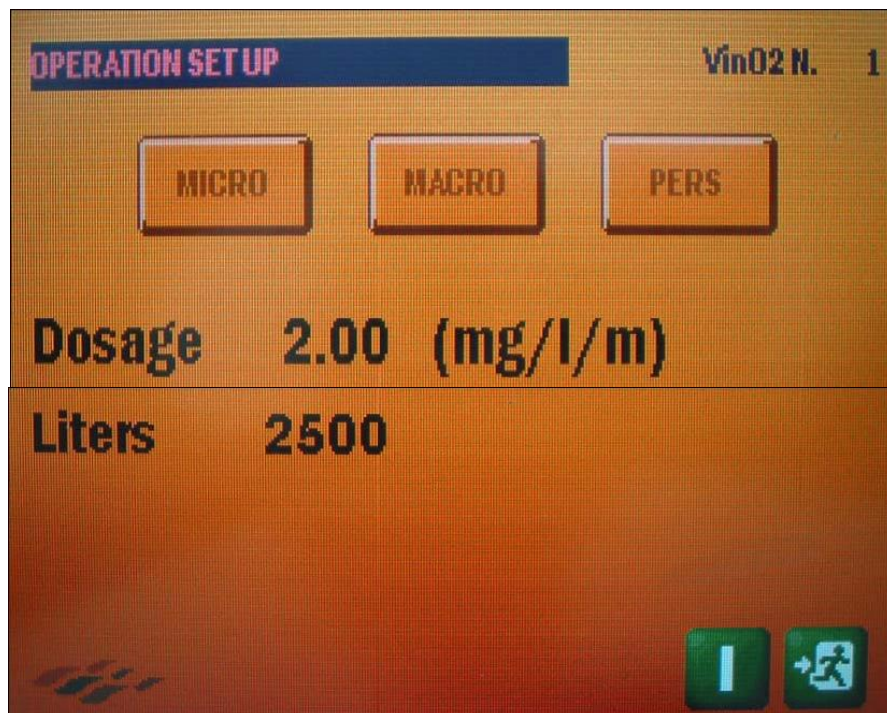




«ΟΙΝΟΑΝΑΛΥΣΗ» ΑΦΡΟΔΙΤΗ Ν. ΚΥΡΙΑΚΟΥ
ΦΛΟΙΟΥΝΤΟΣ 08, Τ.Κ: 20500 NEMEA
ΤΗΛ/ΦΑΧ: 27460 23723 , ΚΙΝ: 6946902874

- MICRO : 1 μήνας μικροοξυγόνωση
- MACRO : 1 ημέρα μακροοξυγόνωσης
- PERS: μια εξατομικευμένη διάρκεια οξυγόνωσης

Σύμφωνα με τον τύπο της οξυγόνωσης που έχει επιλεχθεί οι μονάδες μέτρησης αλλάζουν. Επιλέγοντας με «κλικ» μέσα στο κουτί, μπορείτε να εισάγετε με το πληκτρολόγιο, την επιλεγμένη δόση: Το σύστημα δέχεται δόσεις από ένα ελάχιστο των 0,10 μέχρι ένα μέγιστο των 90,90. Μετά πρέπει να ορισθούν τα λίτρα που θα οξυγονωθούν επιλέγοντας να κάνουμε «κλικ» στο κουτί “LITERS” και να εισάγουμε την τιμή: Το σύστημα δέχεται τιμές από ένα ελάχιστο των 200 lt Μέχρι ένα μέγιστο που εξαρτάται από την επιλεγμένη δοσολογία. Επιλέγοντας το κουμπί “START” η οξυγόνωση ξεκινά και επιστρέφει στη σελίδα ελέγχου, επιλέγοντας με «κλικ» πάνω στο κουμπί “EXIT” γυρίζει στη σελίδα ελέγχου χωρίς να ξεκινήσει την οξυγόνωση.



Εικόνα 16





«ΟΙΝΟΑΝΑΛΥΣΗ» ΑΦΡΟΔΙΤΗ Ν. ΚΥΡΙΑΚΟΥ
ΦΛΟΙΟΥΝΤΟΣ 08, Τ.Κ: 20500 NEMEA
ΤΗΛ/ΦΑΧ: 27460 23723 , ΚΙΝ: 6946902874

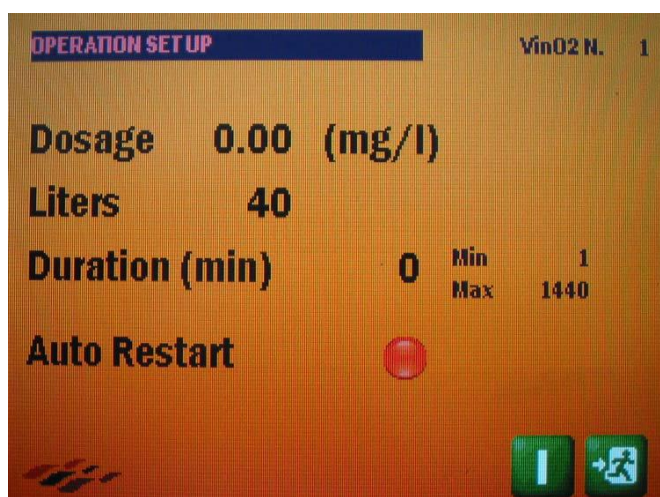
4) Σελίδα παρεμβαλλόμενου νέου πρωτοκόλλου οξυγόνωσης.

Σ' αυτή τη σελίδα (βλέπε Εικ. 17) ένα εξατομικευμένο πρόγραμμα οξυγόνωσης μπορεί να εκτελεστεί κατά τη διάρκεια διακοπής ενός ήδη ξεκινήμενου πρωτοκόλλου οξυγόνωσης. Πάνω δεξιά εμφανίζεται ο αριθμός του VinO2 δεξαμενής . Παρακάτω βρίσκονται οι ρυθμίσεις για τη δοσολογία, τα λίτρα και τη διάρκεια.

- Δοσολογία: Το σύστημα δέχεται τιμές από ένα ελάχιστο 0,10 έως ένα μέγιστο των 99,90.
- Λίτρα: Το σύστημα δέχεται τιμές από ένα ελάχιστο των 200 έως ένα μεταβλητό μέγιστο που εξαρτάται από την επιλεγμένη δόση.
- Διάρκεια: Η μέγιστη διάρκεια είναι 1440 min (1 ημέρα): η ελάχιστη ποικίλει ανάλογα με τη δόση και τα λίτρα, έτσι ώστε να μην ξεπεράσει τη μέγιστη ροή τροφοδοσίας του VinO2.

Μετά η “Αυτόματη Εκκίνηση” πρέπει να ορισθεί. Εάν επιλεγεί η ένδειξη “False” (άδειος κύκλος) στο τέλος ενός παρεμβαλλόμενου πρωτοκόλλου το σύστημα θα επιστρέψει στη φάση του προηγούμενου πρωτοκόλλου που διεκόπη. Εάν επιλεγεί η ένδειξη “True” (γεμάτος κύκλος) στο τέλος ενός παρεμβαλλόμενου πρωτοκόλλου το σύστημα θα ξανά ξεκινήσει το πρωτόκολλο που είχε διακοπεί. Για περισσότερες πληροφορίες αναφερθείτε στη σχετική σελίδα αυτού του εγχειριδίου.

Κάτω δεξιά υπάρχουν 2 κουμπιά. Επιλέγοντας “Start” η οξυγόνωση ξεκινά και γυρίζει στη σελίδα ελέγχου, επιλέγοντας “Exit” γυρίζει στη σελίδα ελέγχου χωρίς να ξεκινήσει η οξυγόνωση.



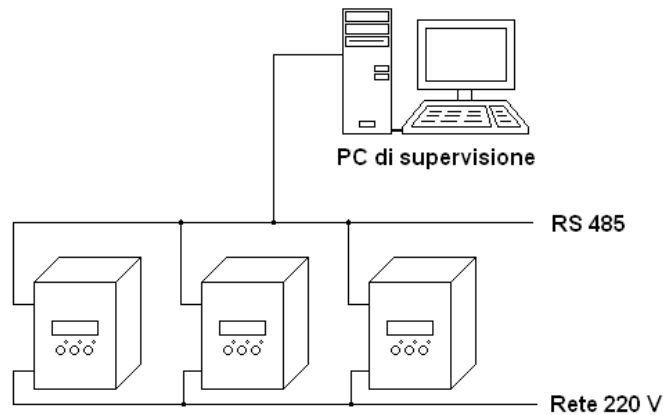


«ΟΙΝΟΑΝΑΛΥΣΗ» ΑΦΡΟΔΙΤΗ Ν. ΚΥΡΙΑΚΟΥ
ΦΛΟΙΟΥΝΤΟΣ 08, Τ.Κ: 20500 NEMEA
ΤΗΛ/ΦΑΧ: 27460 23723 , ΚΙΝ: 6946902874

Εικόνα 17.

ΕΠΙΒΛΕΨΗ ΜΕΣΩ PC

Το VinO2 μπορεί να συνδεθεί με ένα PC. Εγκαθιστώντας το λογισμικό VinO2 είναι δυνατό να ελέγξουμε τη συσκευή απ' ευθείας από τον υπολογιστή. Επιπλέον το πρόγραμμα όλα τα δεδομένα της μικροξυγόνωσης σε μια βάση δεδομένων έτσι ο χρήστης μπορεί να έχει ένα ιστορικό όλων των λειτουργιών που εκτελέστηκαν στις διάφορες δεξαμενές. Η σύνδεση του VinO2 με το PC γίνεται μέσω ενός απλού σειριακού καλωδίου RS485. Η σύνδεση δικτύου εμφανίζεται στην Εικόνα 18:



Εικόνα 18.

Όλες οι συσκευές VinO2 πρέπει να συνδεθούν παράλληλα μέσω ενός καλωδίου RS485 με το PC στο οποίο έχει εγκατασταθεί το λογισμικό.

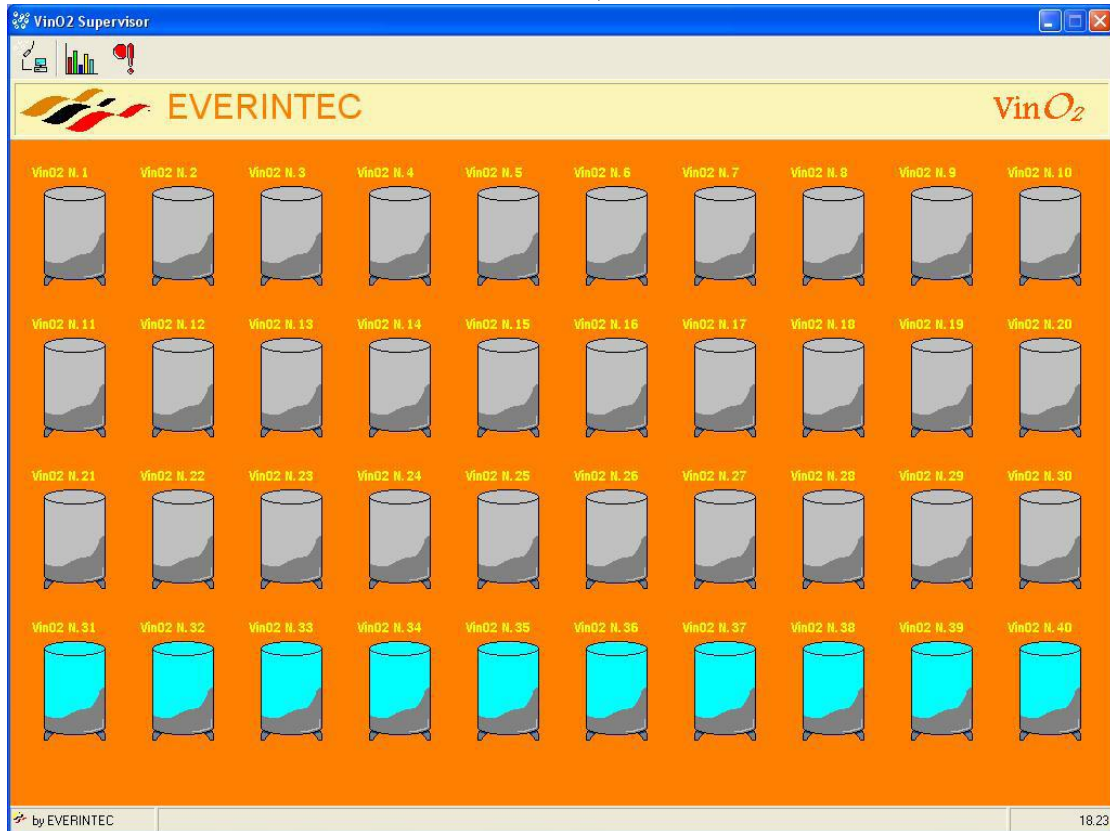
Παράθυρο επικοινωνίας VinO2

Όταν ανοίξει το λογισμικό εμφανίζεται το παράθυρο της Εικ.20. Όλες οι δεξαμενές φαίνονται παρούσες στο δίκτυο





«ΟΙΝΟΑΝΑΛΥΣΗ» ΑΦΡΟΔΙΤΗ Ν. ΚΥΡΙΑΚΟΥ
ΦΛΟΙΟΥΝΤΟΣ 08, Τ.Κ: 20500 NEMEA
ΤΗΛ/ΦΑΧ: 27460 23723 , ΚΙΝ: 6946902874



Εικ. 20

Το μενού περιέχει τις ακόλουθες επιλογές:

- Διαμόρφωση εγκατάστασης: Ένα παράθυρο που επιτρέπει την προσθήκη ή την αφαίρεση μιας συσκευής VinO2 από το δίκτυο.
- Γραφικά: Παράθυρο που εμφανίζει τα γραφήματα των διαφορετικών οξυγονώσεων που εκτελούνται.
- Λάθος: είναι παράθυρο το οποίο καταχωρεί τα λάθη που εντοπίστηκαν από το σύστημα.

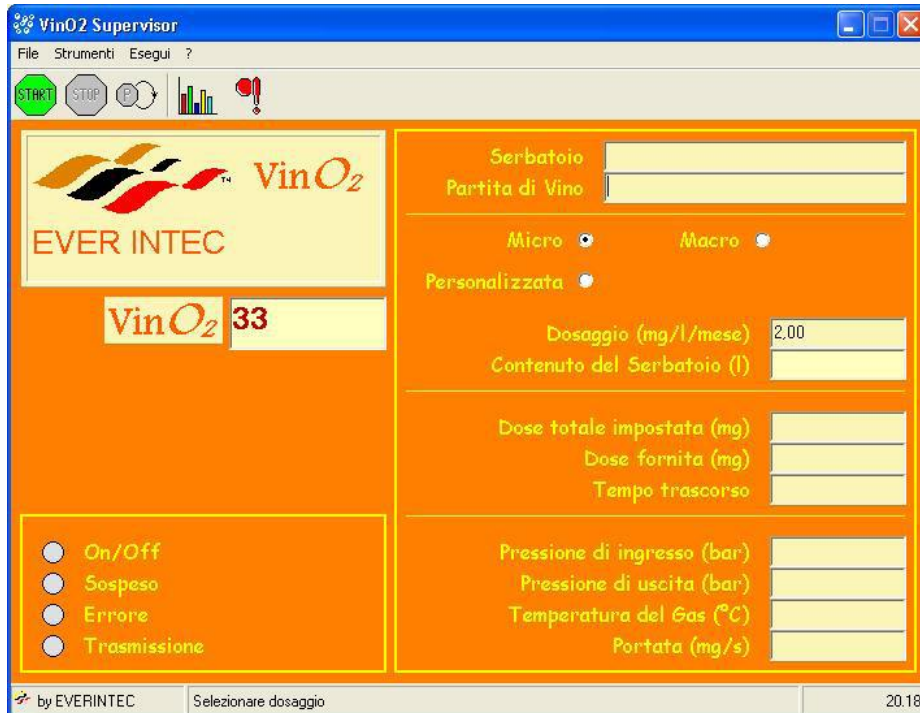
Κάθε συσκευή αναπαριστάται από μια δεξαμενή, η οποία αλλάζει σύμφωνα με την κατάσταση.

Επιλέγοντας πάνω σε μια δεξαμενή ανοίγει ένα παράθυρο (δείτε εικ. 21), μέσα σ' αυτό το παράθυρο είναι δυνατό να ελέγξουμε την κάθε μονάδα- δεξαμενή που επιλέχθηκε.





«ΟΙΝΟΑΝΑΛΥΣΗ» ΑΦΡΟΔΙΤΗ Ν. ΚΥΡΙΑΚΟΥ
ΦΛΟΙΟΥΝΤΟΣ 08, Τ.Κ: 20500 NEMEA
ΤΗΛ/ΦΑΧ: 27460 23723 , ΚΙΝ: 6946902874



Εικόνα 21

Η παράθυρο στην εικόνα 21 έχει τις παρακάτω επιλογές:

Μπάρα επιλογών: περιέχει όλα τα μενού και τα κουμπιά ελέγχου για την επιλεγμένη συσκευή.

Start: Εάν η επιλεγμένη συσκευή δεν έχει πραγματοποιήσει έναρξη τότε αυτό το κουμπί ξεκινά την οξυγόνωση, εάν η συσκευή είναι σε κατάσταση διακοπής τότε επανενεκινεί το σταματημένο πρόγραμμα.

Stop: Εάν η επιλεγμένη συσκευή είναι ήδη σε λειτουργία τότε τη διακόπτει. Εάν είναι ήδη διακεκομμένη τότε την τερματίζει οριστικά.

Personalized Dosage: Αυτή η λειτουργία είναι διαθέσιμη όταν η συσκευή είναι σε λειτουργία διακοπής, σ' αυτή την περίπτωση είναι δυνατόν να ξεκινήσετε ένα εξατομικευμένο πρωτόκολλο οξυγόνωσης.

Graphs: Δείχνει το παράθυρο των γραφικών σχετικά με τις οξυγονώσεις που εκτελούνται,

Error Log:

